

Učinkovita integracija sončnih elektrarn v omrežje – priložnosti za industrijo



Gradnja SFE danes:

Princip samooskrbe ($P_{SFE} = 0.8 \times P_{ODJEM}$).



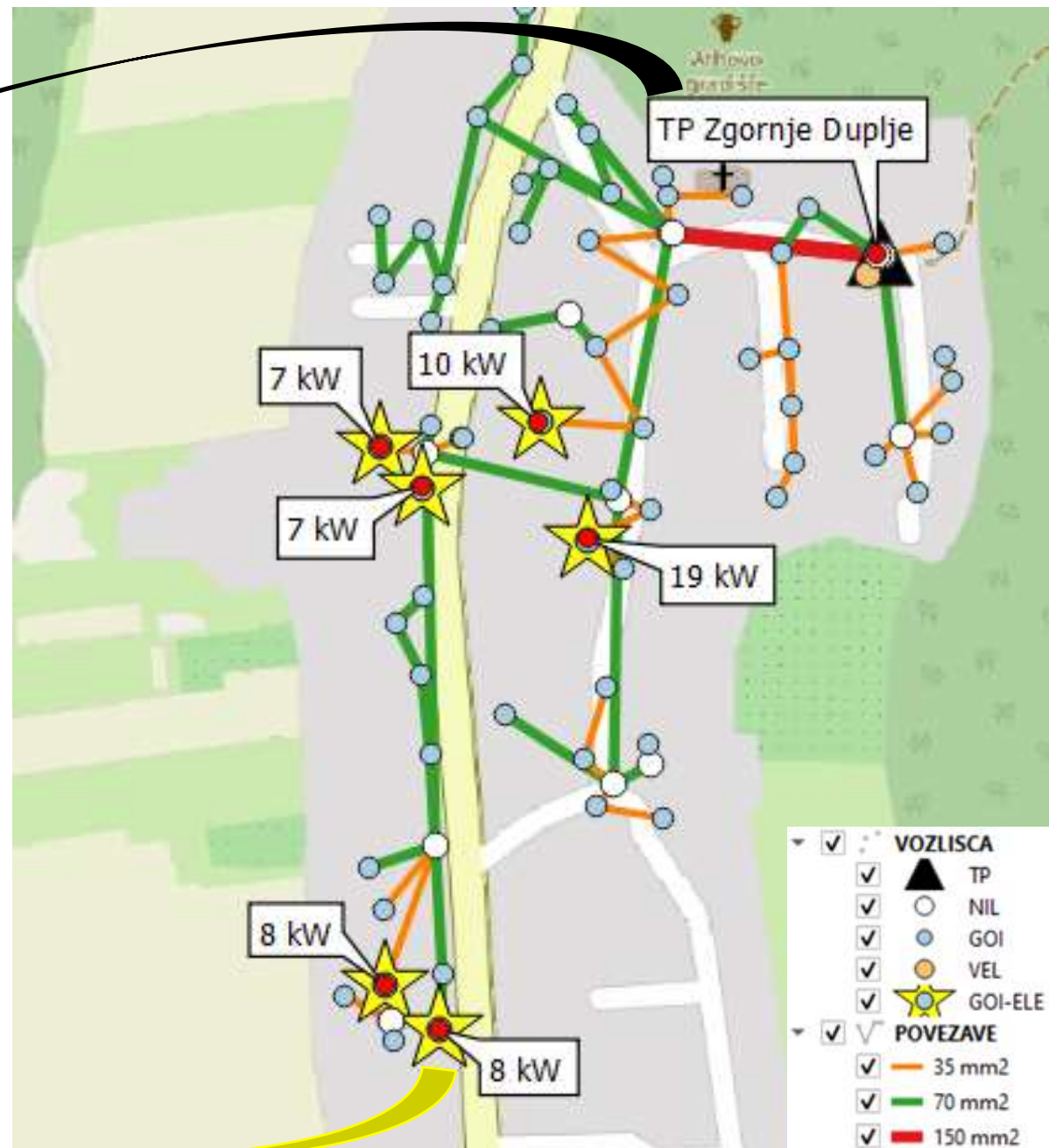
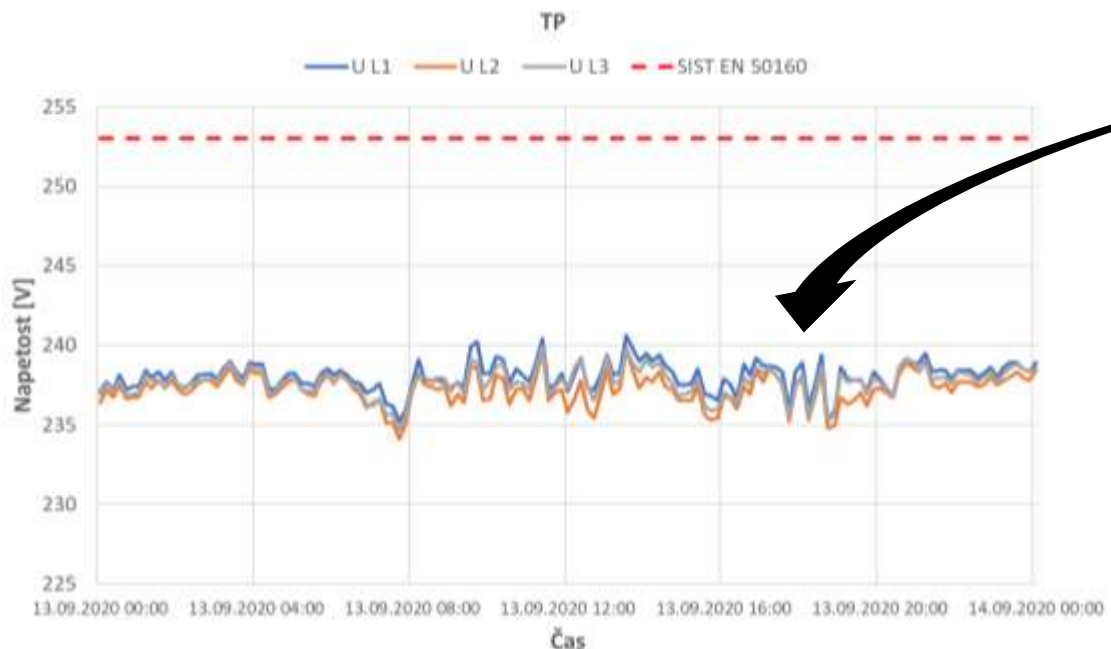
Večina SFE na podežελju in v mestnih naseljih.



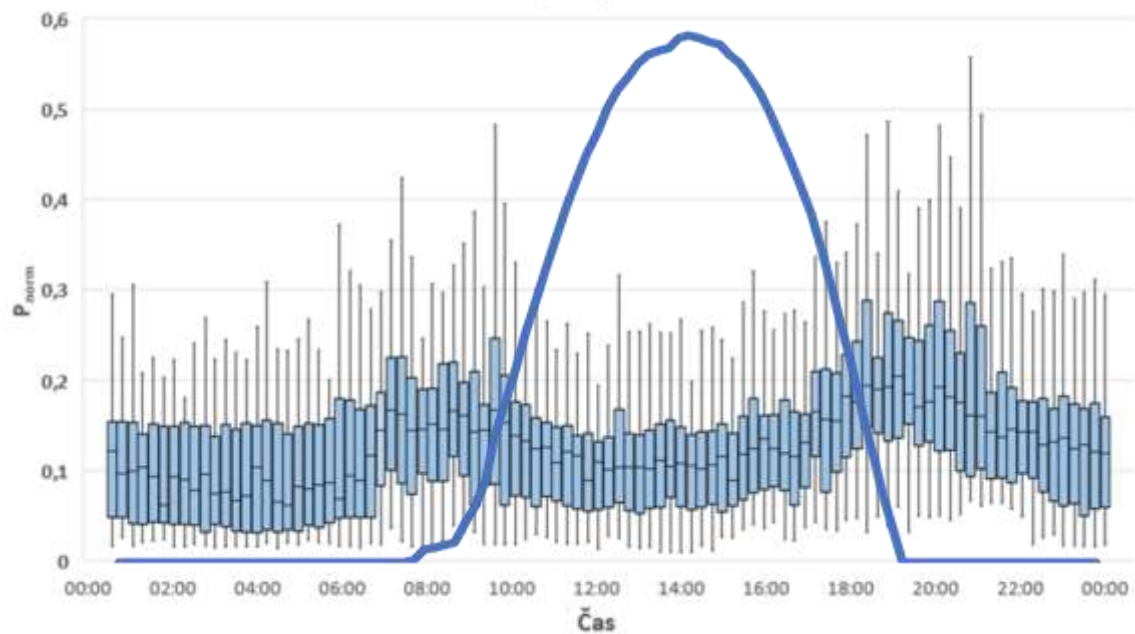
TP manjših moči in DO ni robustno dimenzionirano.



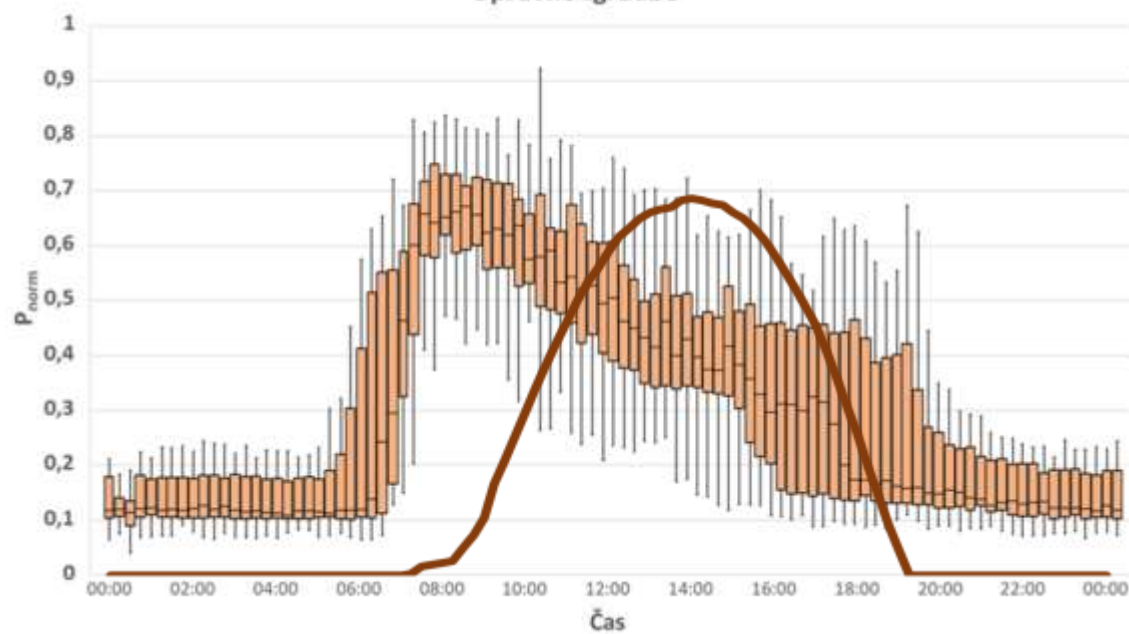
Težave ob večji gostoti SFE.



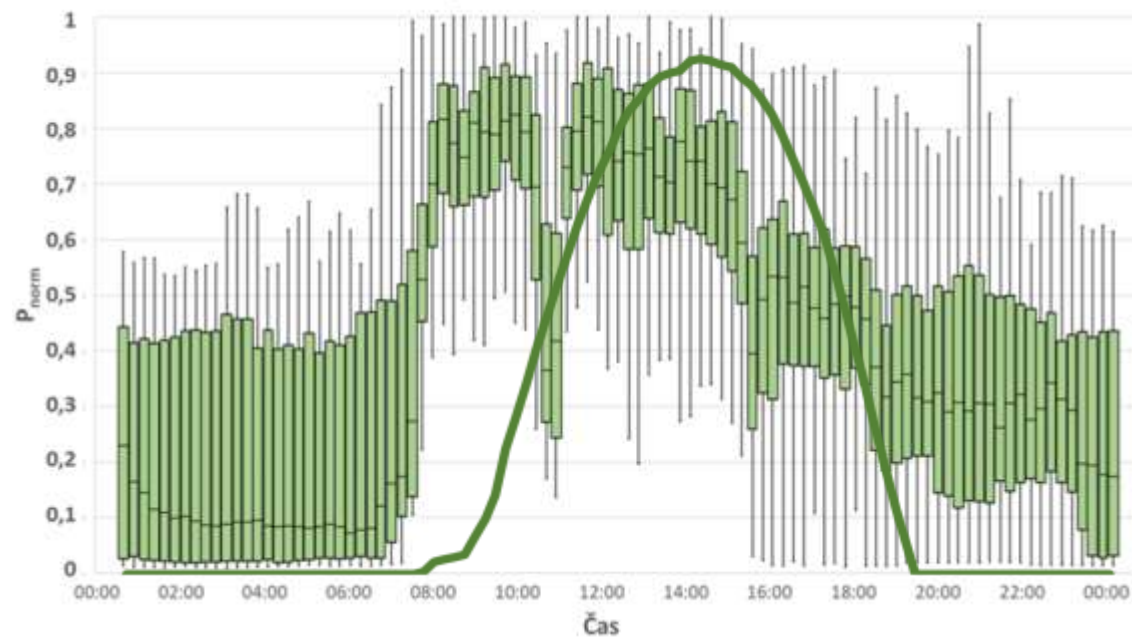
Gospodinjstvo



Upravne zgradbe



Gospodarstvo - enoizmensko



Predlog gradnje SFE:

DO je močnejše na industrijskih lokacijah.



Na voljo so velike površine za izgradnjo.



Izgradnja SFE večjih moči.



Proizvodnja SFE je usklajena s porabo.

Ocena potenciala (Institut »Jožef Stefan«):

Uporaba top-down approach modela.



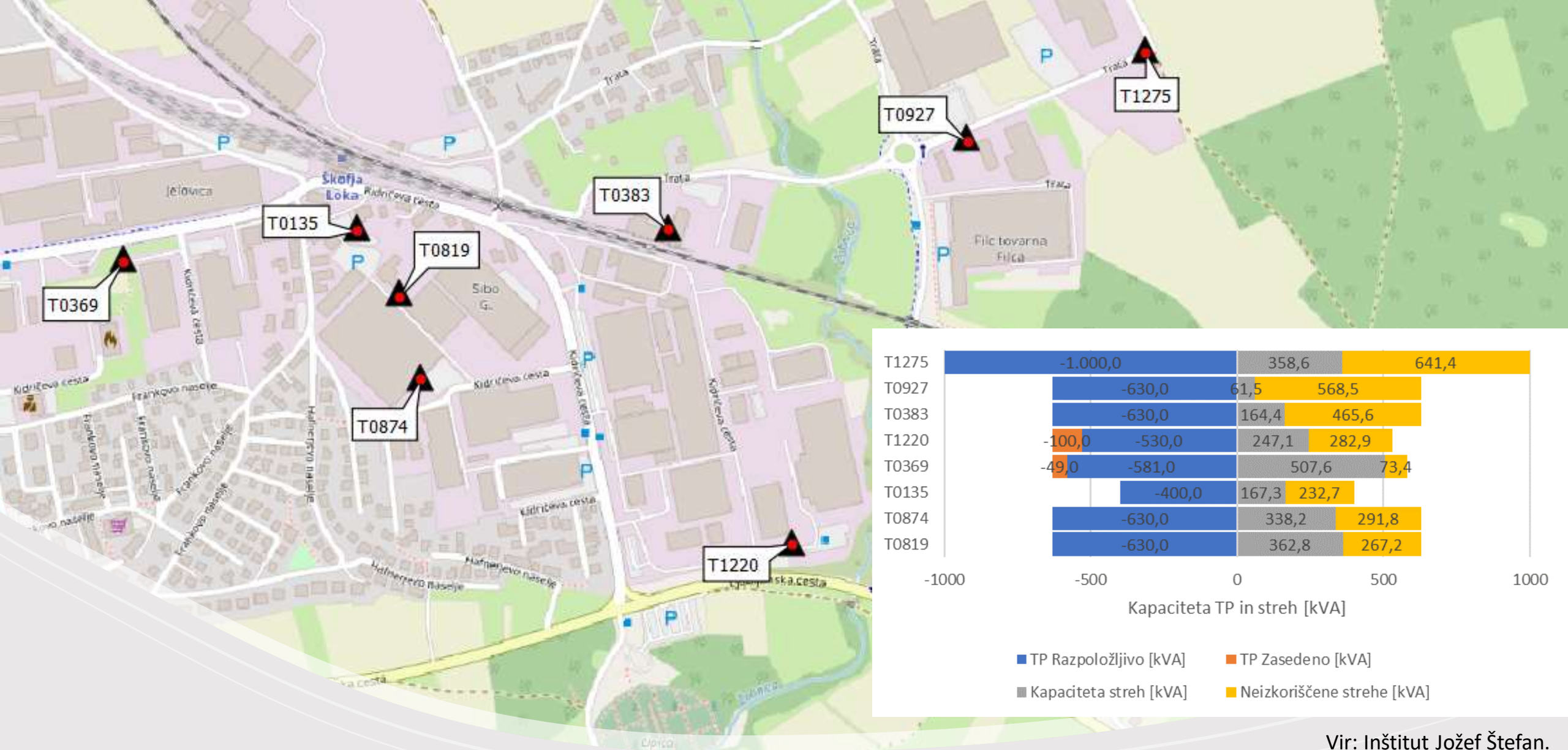
Vse primerne stavbe oddaljene od TP manj kot 300 m.



Analiza obstoječih TP, že priključenih RV.

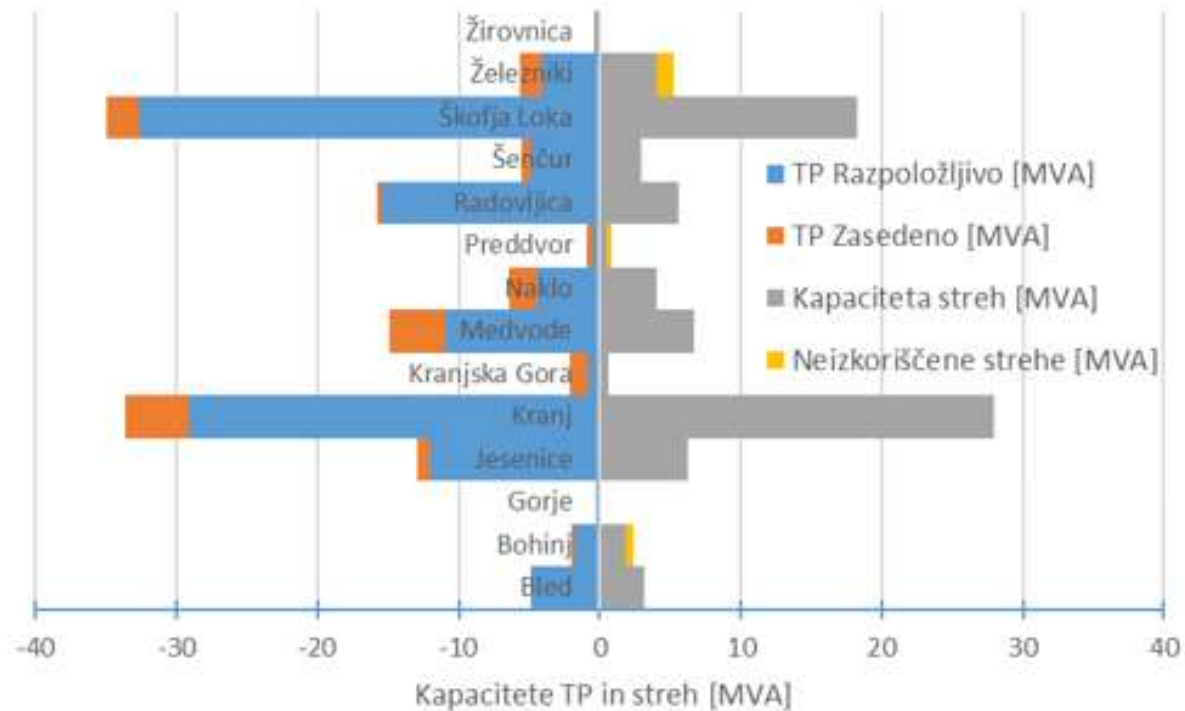


Izračunana razpoložljivost novih SFE.



Vir: Inštitut Jožef Štefan.

Razpoložljive kapacitete po občinah:



Vir: Inštitut Jožef Štefan.



Zaključek:

Proizvodnja SFE se najbolj sklada z industrijskim odjemom.



Gradnjo SFE preusmeriti na področja z močnim DO.



Gradnja SFE večjih moči.



Nižji stroški ojačitev DO.

Hvala za pozornost!